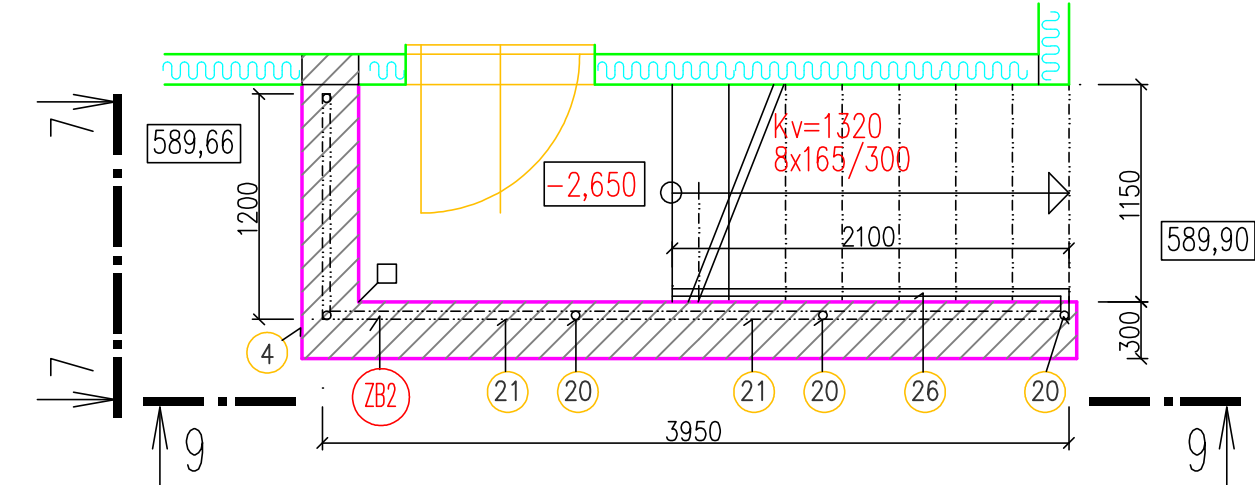
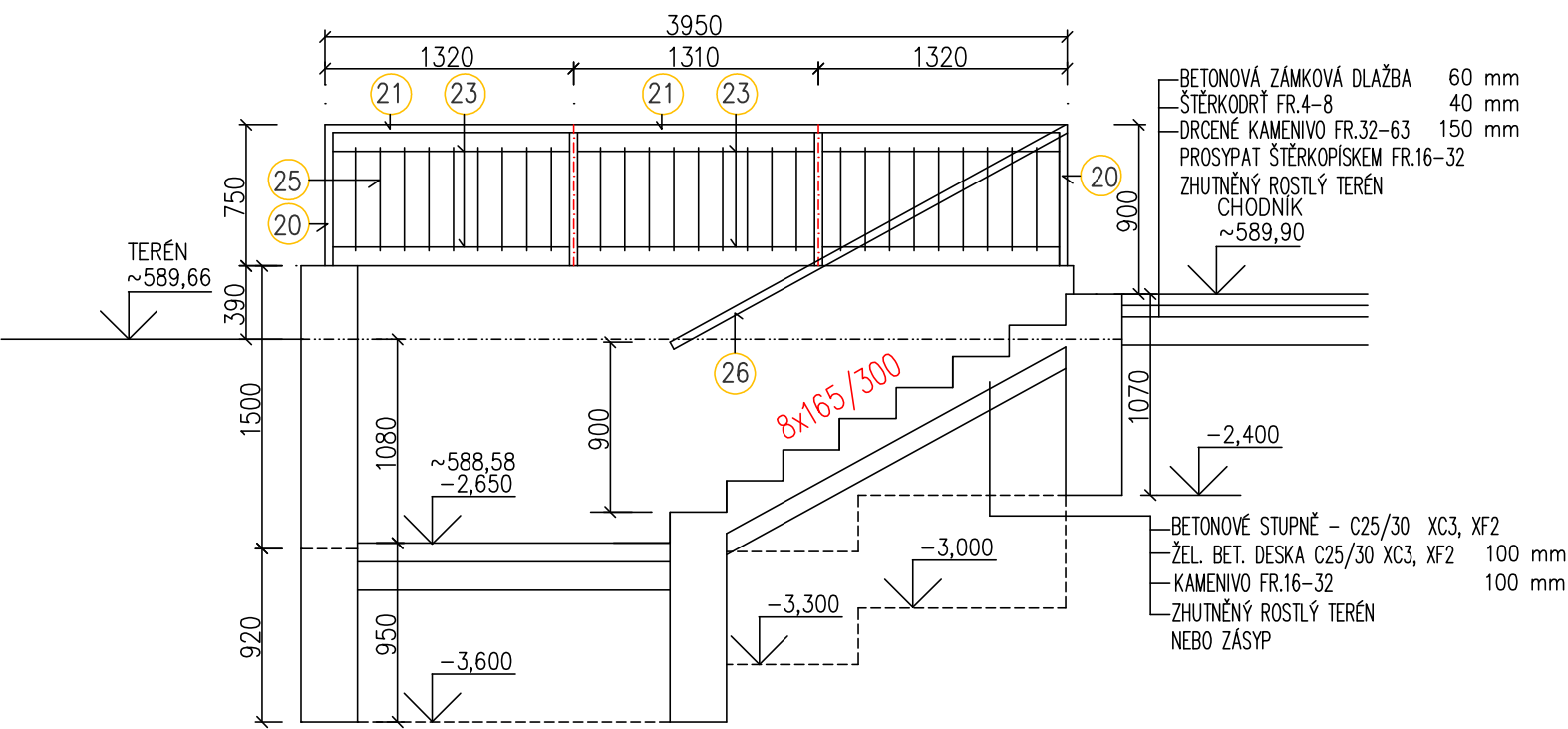


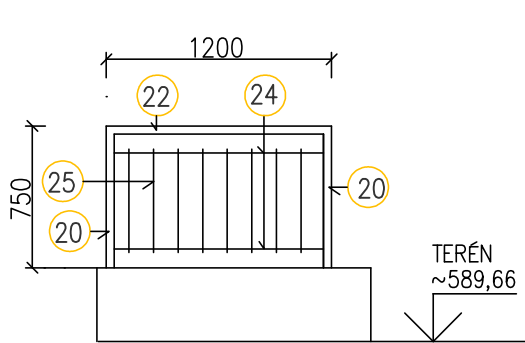
PŮDORYS



POHLED 9-9



POHLED 7-7



VÝPIS MATERIÁLU ZÁBRADLÍ ZB2

PRVEK	PRŮŘEZ	DÉLKA MM	POČET	HMOTNOST KG/M	HMOTNOST KG
20	SLOUPKY Ø42,4x2	0,75	5	1,99	7,46
21	MADLO Ø42,4x2	3,95	1	1,99	7,86
22	MADLO Ø42,4x2	1,20	1	1,99	2,39
23	Ø12,0	1,26	6	0,888	6,71
24	Ø12,0	1,11	2	0,888	1,97
25	TR.Ø10x1	0,55	35	0,27	5,20
26	MADLO Ø42,4x2	2,40	1	1,99	4,78
HMOTNOST CELKEM V KG					36,37

ZÁBRADLÍ

ZÁBRADLÍ VÝŠKY 750 MM SESTAVENÉ Z TYPOVÝCH PRVKŮ, SPOJOVANÉ A KOTVENÉ TYPOVÝMI SPOJOVACÍMI PRVKY, MAX. VZDÁLENOST VÝPLNĚ 120 MM  
SLOUPKY – HORNÍ KOTVENÍ DO BETONU  
MATERIÁL: NEREZOVÁ OCEL AISI 304

POZNÁMKY

- PŘED VÝROBOU BUDE ZPRACOVÁNA VÝROBNÍ DOKUMENTACE
- PŘED VÝROBOU BUDOU NA MÍSTĚ OVĚŘENY VÝŠKOVÉ POMĚRY

ING. FRANTIŠEK KOVÁŘ, DLOUHÁ LHOTA 6, 391 55 CHÝNOV IČO 685 16 029 TEL. 739 296 032, fkovar6@seznam.cz		VYPRACOVAL ING. FRANTIŠEK KOVÁŘ	
NÁZEV STAVBY STAVEBNÍ ÚPRAVY OBJEKTU Č.P. 80 SE ZMĚNOU UŽÍVÁNÍ, CETORAZ PARC.Č. ST.89		STAVEBNÍK : OBEC CETORAZ, CETORAZ 206 394 11 CETORAZ	
NÁZEV VÝKRESU SO 01 STAVEBNÍ ÚPRAVY OBJEKTU Č.P.80 D.1.1 ARCHITEKTONICKO – STAVEBNÍ ŘEŠENÍ ZÁBRADLÍ ZB2		MĚŘÍTKO 1:40	DATUM 03/2025
		DOKUMENTACE PRO PROVÁDĚNÍ STAVBY	ČÍSLO VÝKRESU D.1.1.3.22
		PARÉ	